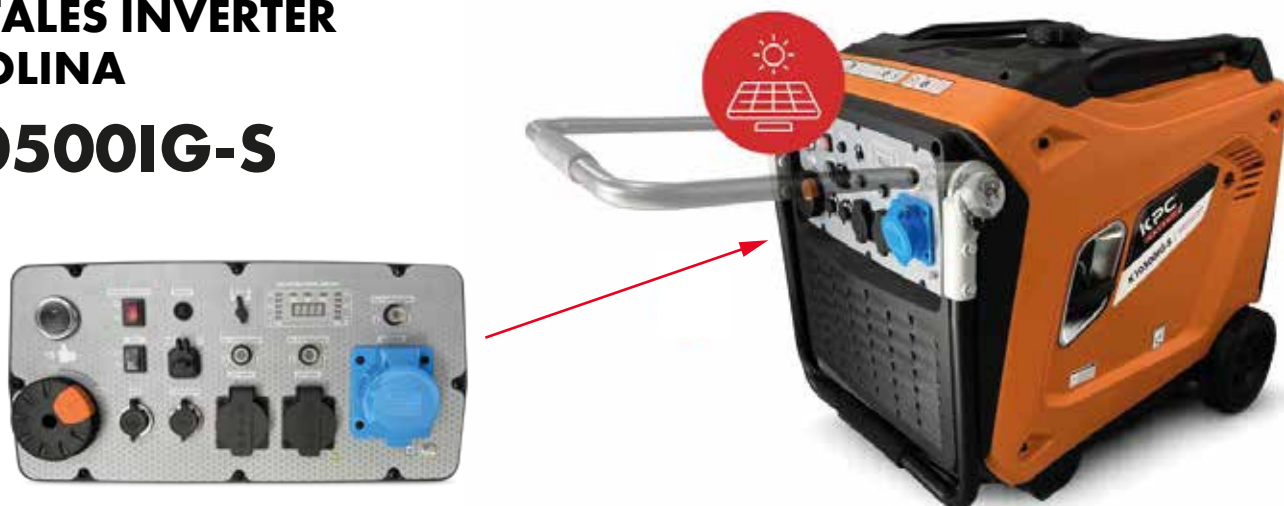


# GENERADORES DIGITALES INVERTER GASOLINA K10500IG-S



## ESPECIFICACIONES TÉCNICAS

### DATOS GENERALES

MODELO	K10500IG-S
TIPO	Generador inverter, monofásico, portátil
CONEXIÓN SOLAR / BATERÍA	Conexión de 2 hilos para inversor fotovoltaico y cargador de batería integrado
APLICACIONES	Equipos electrónicos sensibles, herramientas eléctricas, respaldo doméstico o profesional
TECNOLOGÍA	Regulación electrónica (inverter), modo de ahorro ECO, arranque manual, eléctrico y remoto

### MOTOR

MODELO	H440iD
TIPO DE MOTOR	Monocilíndrico, 4 tiempos, refrigerado por aire, inclinación 55°
CILINDRADA	440 cc
SISTEMA DE ENCENDIDO	Encendido digital integrado
MODOS DE ARRANQUE	Manual (recoil), eléctrico y control remoto
TIPO DE ACEITE RECOMENDADO	SAE SJ 10W-30
CAPACIDAD DE ACEITE	1.2 litros

### COMBUSTIBLE

TIPO DE COMBUSTIBLE	Gasolina sin plomo
CAPACIDAD DEL DEPÓSITO	30 litros
RECOMENDACIONES DE USO	No usar gasolina con plomo o mezcla

### GENERADOR ELÉCTRICO

FRECUENCIA	50 / 60 Hz
POTENCIA NOMINAL	8.0 kW / 8.0 kVA
POTENCIA MÁXIMA	8.5 kW / 8.5 kVA
VOLTAJE	230 V
FASE	Monofásico
SALIDA DC	12 V / 8.3 A
TOMAS AC	GFCI, 3 orificios, RV y 4 polos industriales (según configuración)
PROTECCIÓN	Interruptor automático AC, protección por sobrecarga, alarma de aceite bajo, CO, etc.
NIVEL DE RUIDO (50% CARGA)	77 dB a 7 m
NIVEL DE RUIDO (75% CARGA)	98 dB a 7 m

### DIMENSIONES Y PESO

LONGITUD	765 mm
----------	--------

ANCHURA	625 mm
ALTURA	700 mm
PESO NETO	86 kg

#### **FUNCIONES DESTACADAS**

PANEL DE CONTROL COMPLETO: PANTALLA MULTIFUNCIÓN, SALIDAS USB, ENCENDEDOR, MÚLTIPLES TOMAS AC

SISTEMA DE ARRANQUE REMOTO CON FUNCIÓN DE RETARDO

SENSOR DE MONÓXIDO DE CARBONO (CO) CON PARADA AUTOMÁTICA

FUNCIÓN ATS: CON CAJA EXTERNA COMPATIBLE (NO INCLUIDA)

PUERTO DE CARGA EXTERNA PARA MANTENER LA BATERÍA CARGADA

CONMUTADOR DE AHORRO DE ENERGÍA (ECO) PARA REDUCIR CONSUMO Y RUIDO

#### **CONDICIONES DE USO**

TEMPERATURA AMBIENTE -5 °C a 40 °C

HUMEDAD RELATIVA

ALTITUD RECOMENDADA Hasta 1000 m (ajuste necesario >1000 m)

#### **MANTENIMIENTO RECOMENDADO**

CAMBIO DE ACEITE: CADA 50 H (O ANTES SI SE USA CON CARGA ALTA O TEMPERATURA ELEVADA)

FILTRO DE AIRE: LIMPIAR CADA 10 H EN ENTORNOS POLVORIENTOS

BUJÍA: REVISAR Y AJUSTAR CADA 50 H; REEMPLAZO RECOMENDADO EN 100 H

OTROS ELEMENTOS: VER PROGRAMA DETALLADO EN EL MANUAL